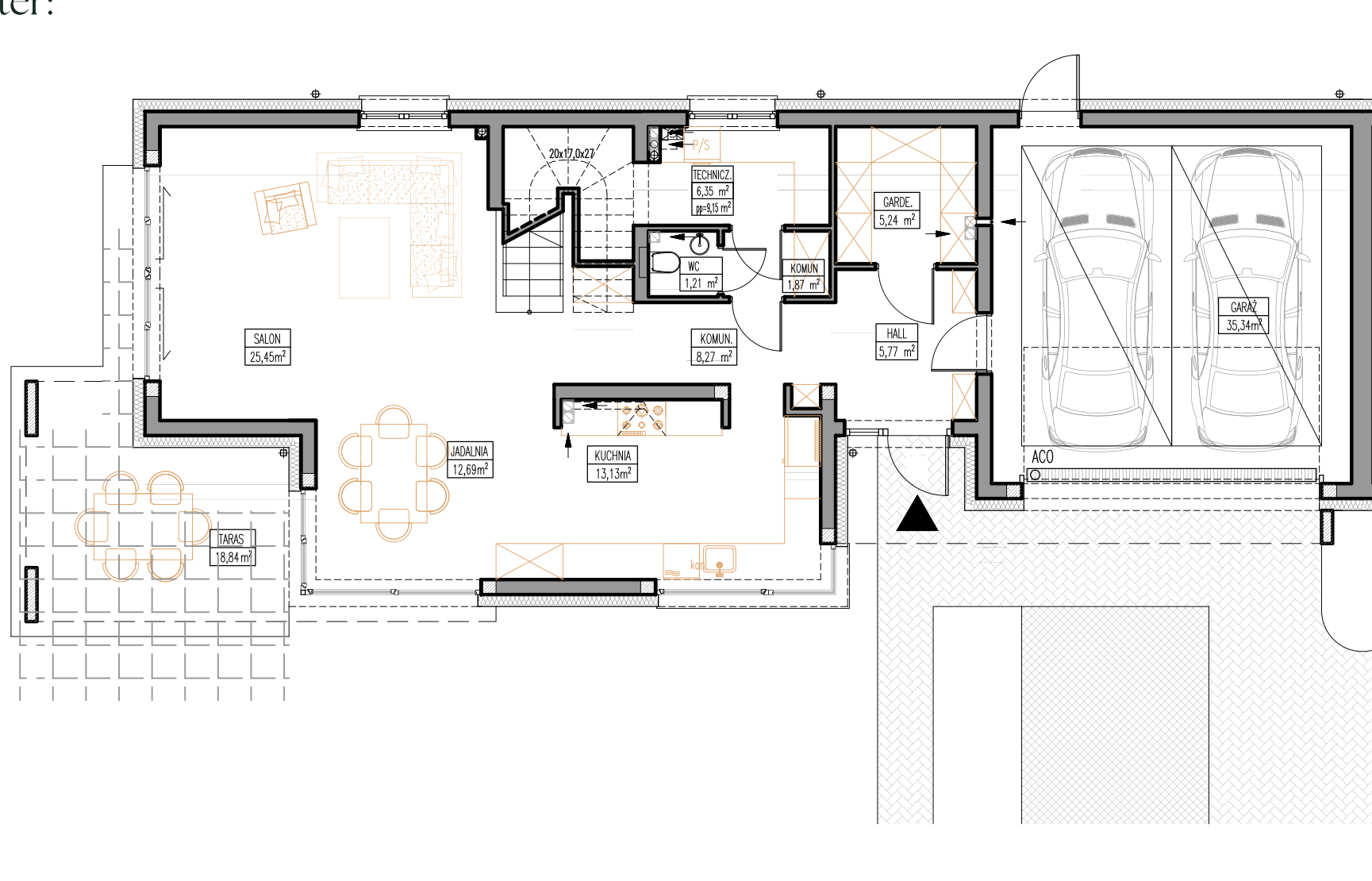


Parter:



OSIEDLE SŁONECZNA
ZÓLWIN

Lokal nr 6

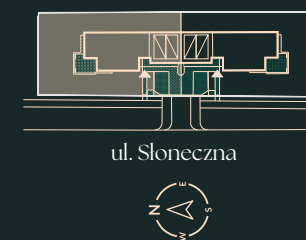
powierzchnia: **183,63 m²**
powierzchnia działki: 526,00 m²

Parter:

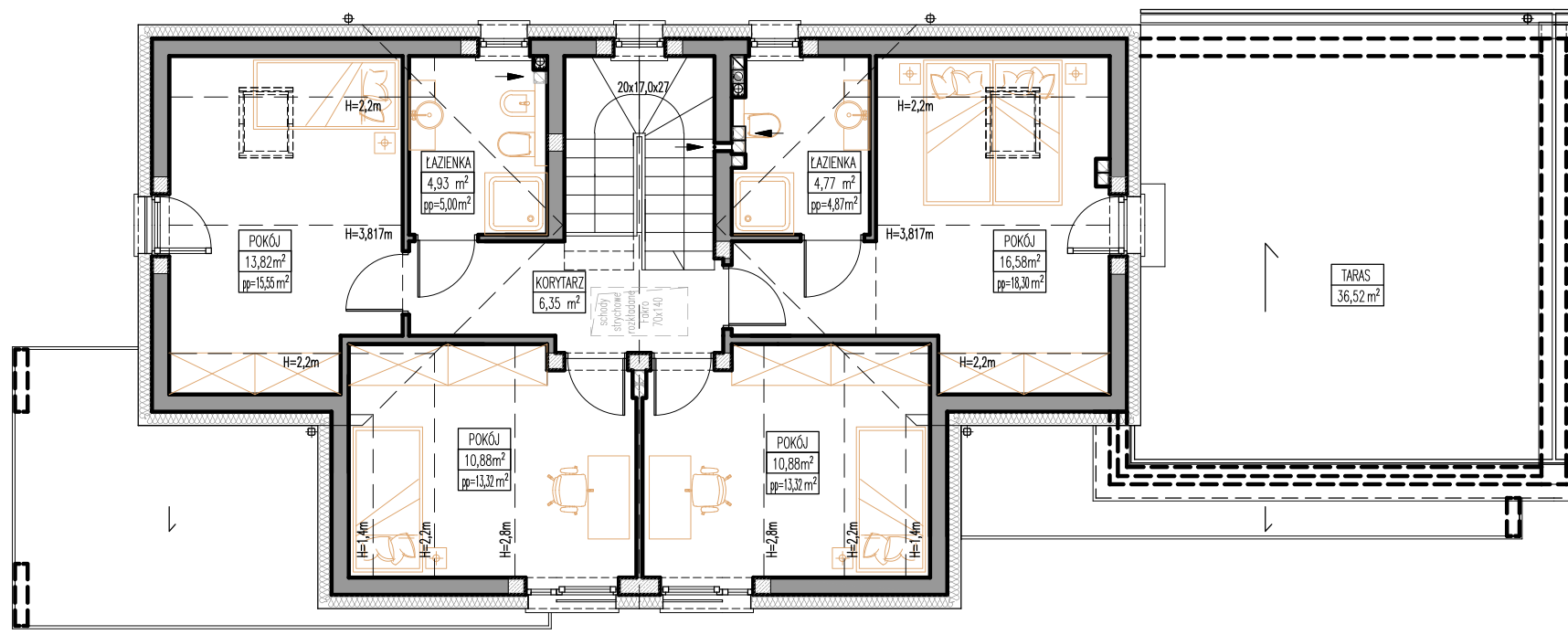
powierzchnia: 115,32 m²
pow. tarasów: 18,84 m²

Poddasze:

powierzchnia: 68,31 m²
pow. tarasów: 36,52 m²



Poddasze



OSIEDLE SŁONECZNA
ZÓLWIN

Lokal nr 6

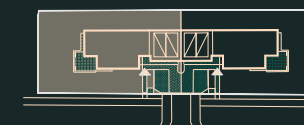
powierzchnia: **183,63 m²**
powierzchnia działki: 526,00 m²

Parter:

powierzchnia: 115,32 m²
pow. tarasów: 18,84 m²

Poddasze:

powierzchnia: 68,31 m²
pow. tarasów: 36,52 m²



ul. Słoneczna





OSIEDLE SŁONECZNA
ŻÓŁWIN

Biuro sprzedaży

+48 504 116 010

+48 504 116 908

sprzedaz@osiedle-sloneczna.pl