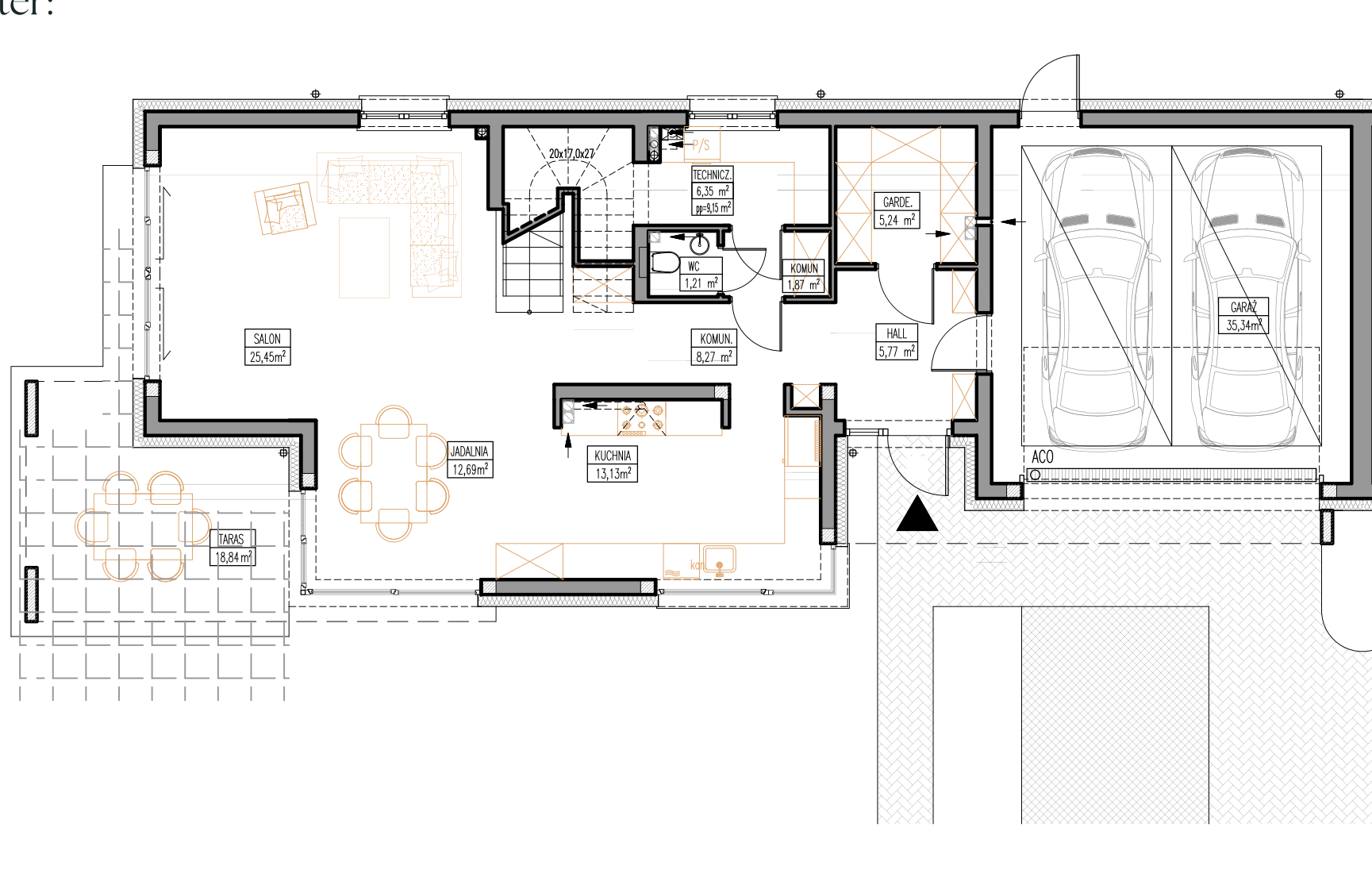


# Parter:



OSIEDLE SŁONECZNA  
ZÓLWIN

Lokal nr 1

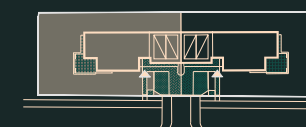
powierzchnia: **183,63 m<sup>2</sup>**  
powierzchnia działki: 532,00 m<sup>2</sup>

Parter:

powierzchnia: 115,32 m<sup>2</sup>  
pow. tarasów: 18,84 m<sup>2</sup>

Poddasze:

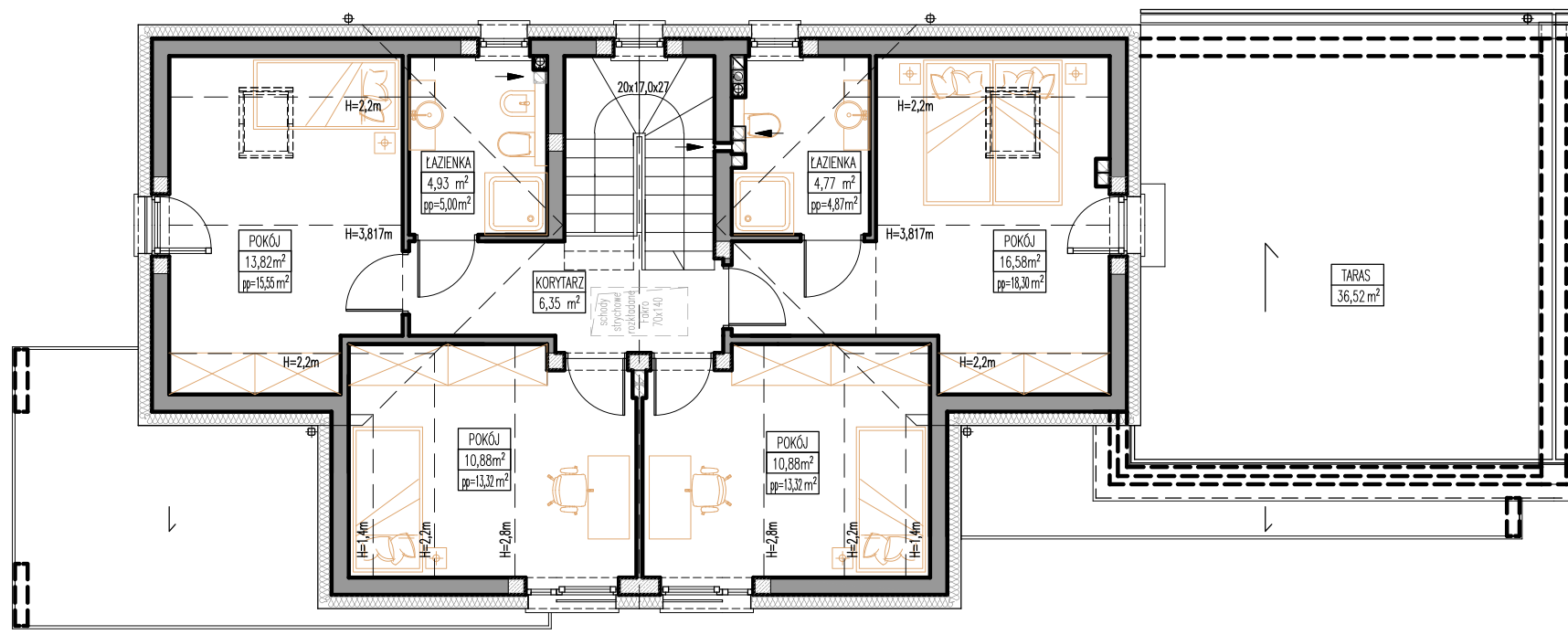
powierzchnia: 68,31 m<sup>2</sup>  
pow. tarasów: 36,52 m<sup>2</sup>



ul. Słoneczna



# Poddasze



OSIEDLE SŁONECZNA  
ZÓLWIN

Lokal nr 1

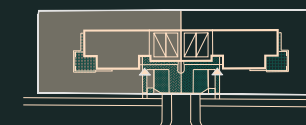
powierzchnia: **183,63 m<sup>2</sup>**  
powierzchnia działki: 532,00 m<sup>2</sup>

Parter:

powierzchnia: 115,32 m<sup>2</sup>  
pow. tarasów: 18,84 m<sup>2</sup>

Poddasze:

powierzchnia: 68,31 m<sup>2</sup>  
pow. tarasów: 36,52 m<sup>2</sup>



ul. Słoneczna





OSIEDLE SŁONECZNA  
ŻÓŁWIN

Biuro sprzedaży

+48 504 116 010

+48 504 116 908

[sprzedaz@osiedle-sloneczna.pl](mailto:sprzedaz@osiedle-sloneczna.pl)