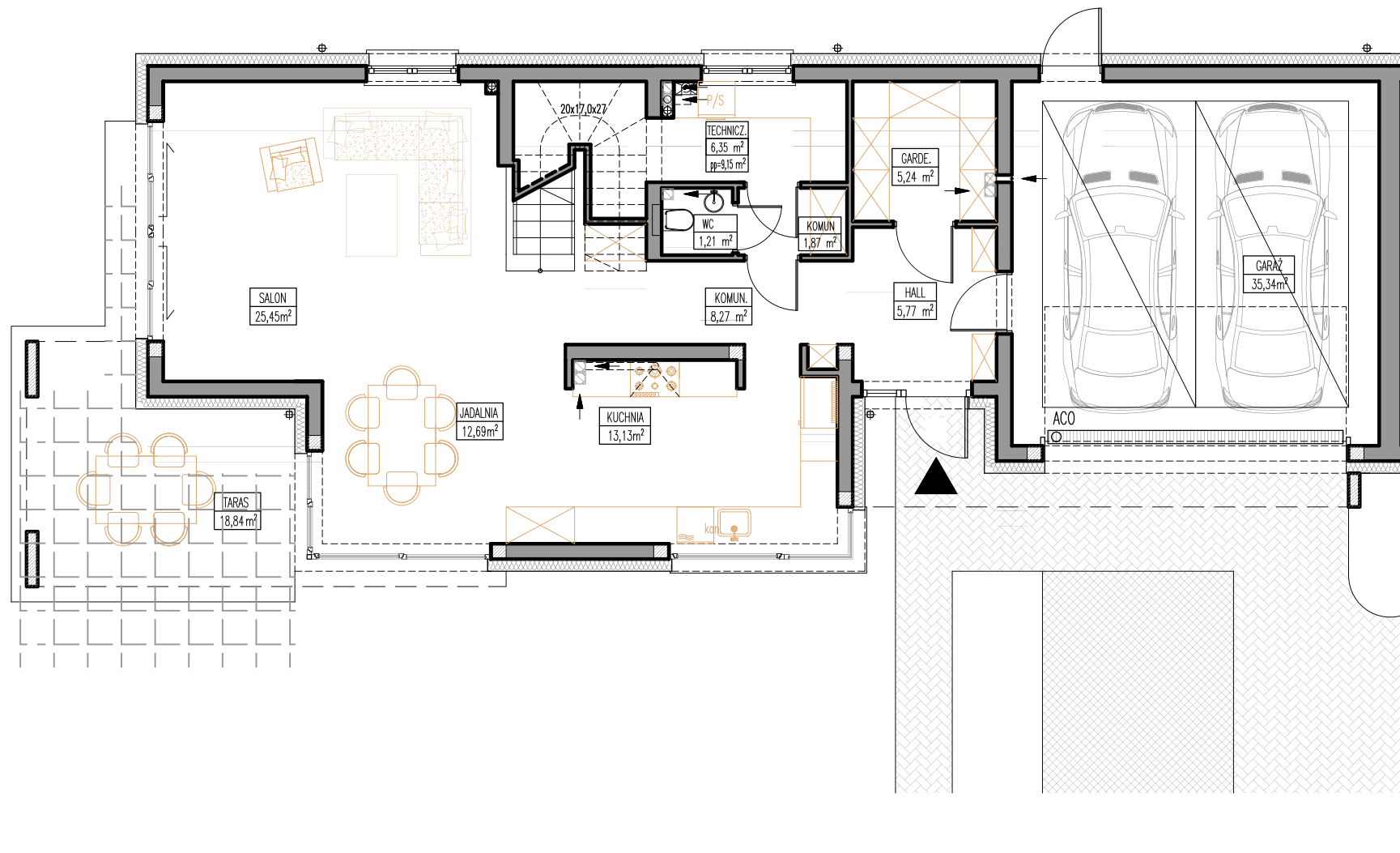


# Parter:



OSIEDLE SŁONECZNA  
ZÓLWIN

Lokal nr 3

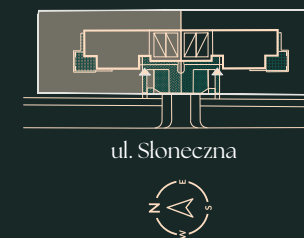
powierzchnia: **183,63 m<sup>2</sup>**  
powierzchnia działki: 517,00 m<sup>2</sup>

Parter:

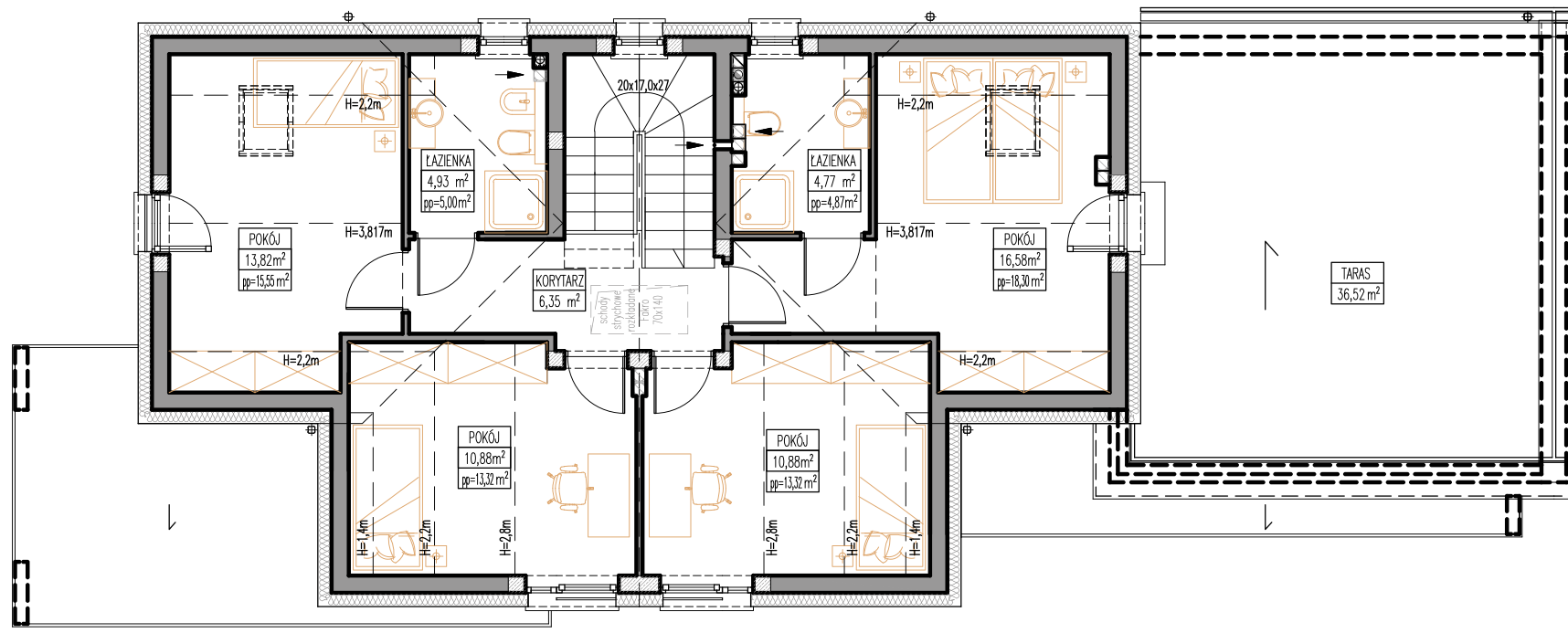
powierzchnia: 115,32 m<sup>2</sup>  
pow. tarasów: 18,84 m<sup>2</sup>

Poddasze:

powierzchnia: 68,31 m<sup>2</sup>  
pow. tarasów: 36,52 m<sup>2</sup>



# Poddasze



OSIEDLE SŁONECZNA  
ZÓLWIN

Lokal nr 3

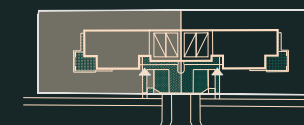
powierzchnia: **183,63 m<sup>2</sup>**  
powierzchnia działki: 517,00 m<sup>2</sup>

Parter:

powierzchnia: 115,32 m<sup>2</sup>  
pow. tarasów: 18,84 m<sup>2</sup>

Poddasze:

powierzchnia: 68,31 m<sup>2</sup>  
pow. tarasów: 36,52 m<sup>2</sup>



ul. Słoneczna





OSIEDLE SŁONECZNA  
ŻÓŁWIN

Michał Zabielewicz

+48 577 089 111

[michal.zabielewicz@lionsestate.pl](mailto:michal.zabielewicz@lionsestate.pl)